

scala®

Infrarot-Thermometer SC 8280

Zur berührungslosen Messung
der Körpertemperatur an der Stirn.




CE 0197

Ⓛ Gebrauchsanweisung

Inhaltsverzeichnis

	Seite
Einführung	3
Besonderheiten	3
Sicherheitshinweise	3
Gerätebeschreibung	4
Temperaturverteilung im menschlichen Körper	4
Bedingungen zur korrekten Anwendung des SC 8280	4
Batterien einlegen/wechseln	5
Die Temperaturmessung an der Stirn	5
Messung der Oberflächentemperatur von Körpern und Flüssigkeiten	6
Wechsel von der Oberflächentemperaturmessung zur Temperaturmessung an der Stirn	7
Der Messwert-Speicher	7
Fehlermeldungen und deren Beseitigung	8
Reinigung und Desinfektion	8
Messtechnische Kontrolle	8
Garantie	9
Entsorgungshinweise	9
Technische Daten	9
Zeichenerklärung	10

 / Kundendienst
 SCALA Electronic GmbH
 Ruhlsdorfer Str. 95
 14532 Stahnsdorf
 info@scala-electronic.com

Zeichenerklärung

	Hersteller
 0197	CE-Zeichen der Benannten Stelle (TÜV Rheinland)
	Anwendungsteil Type BF
	Entsorgungshinweise
 01/15	Herstellungszeitraum Monat/Jahr
	Gebrauchsanweisung lesen!

Einführung

Wir gratulieren Ihnen zum Kauf des Infrarot-Thermometers SC 8280. Um alle Funktionen dieses Gerätes richtig zu nutzen, sollten Sie sich vor dem ersten Gebrauch mit der Gebrauchsanweisung vertraut machen. Bewahren Sie diese zur späteren Einsichtnahme an einem sicheren Ort auf. So wird das SC 8280 über Jahre zuverlässig seinen Dienst erfüllen.

Besonderheiten

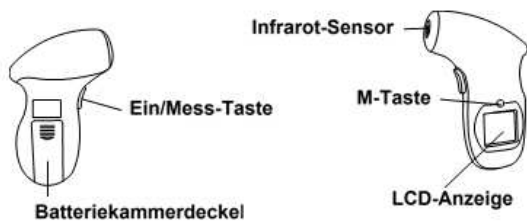
- Mit dem SC 8280 können Sie je nach eingestelltem Messmodus die Körpertemperatur an der Stirn oder die Oberflächentemperatur eines Gegenstandes im Bereich von 0°C bis 100°C ermitteln.
- Das Messergebnis wird innerhalb weniger Sekunden ermittelt.
- Das SC 8280 verfügt über einen Messwert-Speicher für die letzten 10 Messwerte.
- Nach einer Temperaturmessung schaltet das Gerät automatisch nach ca. 1 Minute ab. Ein AUS-Schalter ist nicht vorgesehen.
- Das Messende wird akustisch mit einem Piep-Ton angezeigt.
- Sind die Batterien erschöpft, erscheint auf der LCD-Anzeige das Batteriesymbol ("■■■").

Sicherheitshinweise

- ◆ Das SC 8280 ist ausschließlich zur Messung der menschlichen Körpertemperatur an der Stirn und zum Messen von Gegenständen geeignet.
- ◆ Das Thermometer enthält Kleinteile (Batterien, etc.), die von Kindern verschluckt werden können und damit lebensgefährlich werden könnten. Bewahren Sie die Batterien und das Thermometer für Kleinkinder unerreichbar auf. Wurde eine Batterie oder ein anderes Teil verschluckt, muss sofort medizinische Hilfe in Anspruch genommen werden.
- ◆ Die beiliegenden Batterien dürfen nicht geladen oder mit anderen Mitteln reaktiviert, nicht auseinandergenommen, in ein Feuer geworfen oder kurzgeschlossen werden.
- ◆ Schützen Sie das SC 8280 vor Sonnenlicht, Temperaturen über 50°C und vor eindringendem Wasser.
- ◆ Lassen Sie das SC 8280 nicht fallen und öffnen Sie es nur zum Batteriewechsel.
- ◆ Das Gerät ist nicht für die kommerzielle Nutzung vorgesehen. Die Anwendung beschränkt sich auf den häuslichen Bereich.

Rev.: 15/08/2015/D

Gerätebeschreibung



Temperaturverteilung im menschlichen Körper

Messen Sie zeitgleich an unterschiedlichen Stellen des gesunden menschlichen Körpers die dort herrschende Temperatur, so haben Sie z.B. bei einer rektal gemessenen Temperatur von 36,6°C einen oral gemessenen Wert von 36,1°C und axillar gemessen von 35,6°C.

Ein gesunder Mensch hat eine Körperkerntemperatur zwischen 36,0°C und 37,1°C.

Das Infrarot-Thermometer WB 8280 rechnet die an der Stirn gemessene Temperatur auf den oralen (den bei einer Messung im Mund – unter der Zunge gemessenen) Wert um.

Bedingungen zur korrekten Anwendung des SC 8280

1. Bewahren Sie das Thermometer in dem Raum auf, in dem Sie die Messung durchführen wollen, mindestens jedoch 30 Minuten dort.
2. Die Person, deren Körpertemperatur gemessen werden soll, muss sich mindestens 20 Minuten in dem Raum aufgehalten haben, indem die Messung durchgeführt werden soll.
3. Die Raumtemperatur sollte zwischen 16°C und 28°C liegen.
4. Befreien Sie die Stirn von Schweiß, Make-up usw.
5. Warten Sie mit der Temperaturmessung mindestens 30 Minuten, wenn Sie Sport getrieben haben, gerade gegessen haben oder aus dem Bad oder aus der Dusche kamen.
6. Zwischen zwei Temperaturmessungen müssen mindestens 5 Sekunden liegen. Diese Zeit benötigt das Gerät für den internen Justiervorgang.

Garantie

Für das Infrarot-Thermometer SC 8280 gewähren wir eine Garantie von 2 Jahren. Während der Garantiezeit wird das defekte Gerät kostenlos instandgesetzt. Nach Ablauf der Garantiezeit haben Sie ebenfalls die Möglichkeit, ein defektes Gerät durch den Kundendienst reparieren zu lassen. Sie erhalten vorab einen für Sie kostenfreien Kostenvoranschlag. Die Garantie erstreckt sich nicht auf Schäden, die auf unsachgemäße Behandlung, Unfälle, Nichtbeachten der Gebrauchsanweisung oder Änderungen am Gerät durch Dritte zurückzuführen sind. Unter die Garantie fallen nicht: die Verpackung, die Batterien und die Gebrauchsanweisung.

Entsorgungshinweise



Defekte oder nach Ende der Nutzungsdauer außer Betrieb genommene Geräte können Rückstände enthalten, die ein Risiko für die Umwelt darstellen könnten. Bitte entsorgen Sie das Gerät sachgerecht über eine kommunale Sammelstelle für elektrische Altgeräte.



Batterien müssen sachgerecht entsorgt werden. Im batterievertreibenden Handel sowie in kommunalen Sammelstellen stehen entsprechende Behälter zur Batterie-Entsorgung bereit.

Technische Daten

Messbereich:	Körpertemperatur:	32,2°C bis 43,3°C
	Temperatur von Gegenständen:	0°C bis 100°C
Messgenauigkeit:	Körpertemperatur:	+/- 0,2°C
	Temperatur von Gegenständen:	+/- 1°C
Messzeit:		ca. 2 bis 3 Sekunden
Fieberalarm:		ab 37,5°C akustisch
Anzeige:		Flüssigkristall-Anzeige (LCD-Anzeige).
Speicherplätze:		10
Batterie-Typ:		2 Stück AAA
Batterie-Anzeige:		Das Symbol "■" zeigt Batterie als erschöpft an
Auto Power OFF:		nach ca. 1 Minute
Lagertemperatur:		0°C bis 50°C.
Betriebstemperaturbereich:		16°C bis 40°C

Fehlermeldungen und deren Beseitigung

Tritt während der Messung ein Fehler auf, steht auf der Anzeige „Err“ oder ein Symbol. Die nachfolgende Tabelle beschreibt den Fehler und seine Beseitigung.

Fehlercode	Fehlerursache / Fehlerbeseitigung
HI	Gemessene Temperatur war höher als im Messbereich zulässig.
LO	Gemessene Temperatur war niedriger als im Messbereich zulässig.
Err	Umgebungstemperatur außerhalb des zulässigen Bereiches von 16°C bis 40°C
Err	Falsche Selbstdiagnose durch das Gerät. Batterien entfernen und neu einlegen.
	Batterien wechseln
	Anzeige für den Temperaturbereich bis 32,2°C im Modus „Temperaturmessung an der Stirn“, d.h. die gemessene Temperatur war geringer als 32,2°C.

Reinigung und Desinfektion

Jede Apotheke führt Alkoholtupfer (Alkoholpads) verschiedener Anbieter, mit denen das Gerät komplett abgewischt werden kann. Das Thermometer ist nicht wasserdicht. Tauchen Sie das Thermometer nicht in Flüssigkeiten ein. Es kann dabei beschädigt werden!

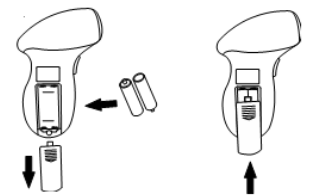
Messtechnische Kontrolle

Eine Überprüfung der Messgenauigkeit des Infrarot-Thermometer SC 8280 ist im Normalfall nicht erforderlich. Für Geräte, die in der medizinischen Praxis Anwendung finden, schreibt die aktuelle Medizinprodukte-Betreiberverordnung eine messtechnische Kontrolle nach 2 Jahren vor. Eine kostenpflichtige messtechnische Kontrolle führen die Eichämter durch.

Batterien einlegen/wechseln

Wenn auf der LCD-Anzeige das Symbol erscheint, sind die Batterien erschöpft.

Öffnen Sie das Batteriefach und legen Sie zwei Batterien vom Typ AAA entsprechen der Einbaulage (Siehe Symbolik im Batteriefach) in das Batteriefach ein.



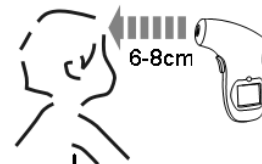
Beachten Sie die Entsorgungshinweise für erschöpfte Batterien!

Die Temperaturmessung an der Stirn

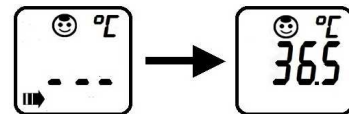
Schalten Sie das Gerät mit der Ein/Mess-Taste ein und warten Sie bis auf der LCD-Anzeige folgendes erscheint:



Positionieren Sie das Gerät 6 bis 8 cm vor der Stirn



Dann betätigen Sie die Ein/Mess-Taste und das Messergebnis erscheint nach ca. 2 Sekunden auf der LCD-Anzeige.



Ein Piep-Ton signalisiert das Messende. Nach ca. 1 Minute schaltet das Gerät automatisch ab.

Fieberalarm

Ab einer an der Stirn gemessenen Temperatur von 37,5°C, ertönt ein Fieberalarm (doppelte Piep-Töne in kurzer Abfolge). Unterhalb einer Temperatur von 37,5°C ertönt nach Messende ein Piep-Ton.

Messung der Oberflächentemperatur von Körpern und Flüssigkeiten

Manchmal ist es sinnvoll die Temperatur einer Flüssigkeit oder eines Objektes exakt zu bestimmen. Ob es die optimale Trinktemperatur eines Weines oder auch die der Milch einer Babyflasche ist, einer Anwendung des Infrarot-Thermometers SC 8280 sind kaum Grenzen gesetzt.

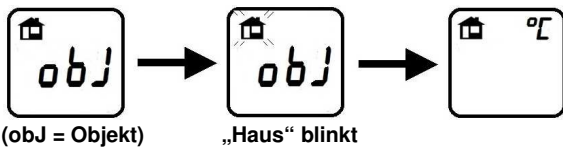
Um die Oberflächentemperatur zu ermitteln, verfahren Sie bitte wie folgt: Schalten Sie das Gerät mit der Ein/Mess-Taste ein und warten Sie bis auf der LCD-Anzeige folgendes erscheint:



Dann drücken Sie ca. 2 Sekunden auf die M-Taste und es erscheint auf der LCD-Anzeige:

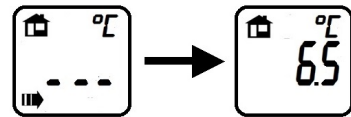


Betätigen Sie sofort die M-Taste. Es erscheint auf der LCD-Anzeige:



Dann richten Sie das Gerät (mit dem Infrarot-Sensor) auf das zu messende Objekt und betätigen die Ein/Mess-Taste. Bitte beachten Sie den notwendigen Abstand von 6 bis 8 cm zum Objekt.

Das Messergebnis erscheint nach ca. 1 Sekunde auf der LCD-Anzeige.



Ein Piep-Ton signalisiert das Messende. Nach ca. 1 Minute schaltet das Gerät automatisch ab.

Wechsel von der Oberflächentemperaturmessung zur Temperaturmessung an der Stirn

Warten Sie bis sich das Gerät automatisch abschaltet. Das Gerät beginnt dann automatisch wieder mit dem Messmodus „Temperaturmessung an der Stirn“ (Siehe Seite 5).

Der Messwert-Speicher

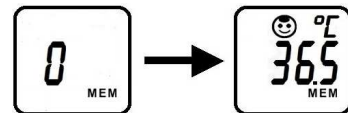
Das Infrarot-Thermometer SC 8280 verfügt über einen Speicherbereich für 10 Messwerte.

Speicherabruf:

Schalten Sie das Gerät mit der Ein/Mess-Taste ein und warten Sie bis auf der LCD-Anzeige folgendes erscheint:



Dann können Sie mit der M-Taste die letzten 10 Messwerte abrufen.



Auf Speicherplatz 0 steht der zuletzt gemessene Wert. Der älteste steht auf Speicherplatz 9. Ein neuer Messwert wird auf Speicherplatz 0 abgespeichert. Die bereits gespeicherten Werte verschieben sich um einen Platz. Der älteste, vormals auf Speicherplatz 9, geht verloren.

Speicher löschen:

Entnehmen Sie die Batterien für ca. 1 Minute.