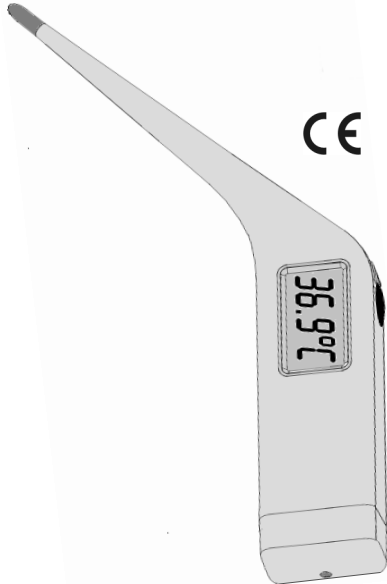


scala®

Schnelles

Veterinär-Thermometer SC 212

(Messzeit ca. 15 Sekunden)



(D)

Gebrauchsanweisung

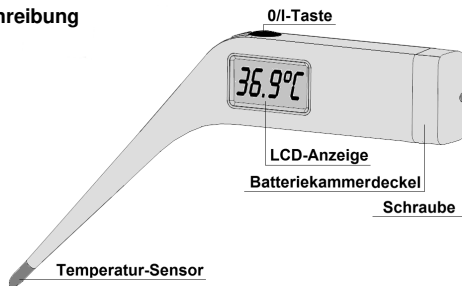
Besonderheiten

Das Veterinärthermometer SC 212 ist ein schnelles, wasserdichtes, Maximum-Thermometer mit großer LCD-Anzeige. Der letzte Messwert wird gespeichert. Das Gerät ist mit einer handelsüblichen AAA-Batterie (LR03) für ca. 2000 Messungen ausgerüstet.

Sicherheitshinweise/Zweckbestimmung

- Das SC 212 ist für die Messung der Körpertemperatur von Großtieren vorgesehen.
- Das SC 212 enthält Kleinteile, die von Kindern verschluckt werden könnten. Bewahren Sie deshalb das Thermometer für Kinder unerreichbar auf.
- Schützen Sie das Gerät vor Sonnenlicht und Temperaturen über 50°C.
- Lassen Sie das SC 212 nicht fallen, biegen Sie es nicht und öffnen Sie es nicht (ausgenommen das Batteriefach zum Batteriewechsel).

Gerätebeschreibung



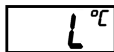
Bedienungsanleitung

Zum Einschalten drücken Sie die 0/I-Taste. Ein Signalton zeigt den Zustand „eingeschaltet“ an.

Gleichzeitig erfolgt ein Segmenttest (Kontrolle aller Segmente der LCD-Anzeige) und ein interner Funktionstest (Siehe unter „Funktionstest“).



Anschließend erscheint bei einer am Temperatur-Sensor anliegenden Temperatur von weniger als 32°C ein „L“ und das „°C“.



Nach ca. 1 Sekunde beginnt das „°C“ zu blinken. Das „L“ steht für low (niedrig – niedriger als 32°C).

Während der Messung wird die steigende Temperatur laufend angezeigt. Das „°C“ blinkt während der gesamten Messzeit. Nach ca. 15 Sekunden ist die Messung abgeschlossen. Es erfolgt ein Signalton und das „°C“ hört auf zu blinken. Der gemessene Temperaturwert bleibt bis zum Ausschalten auf der LCD-Anzeige stehen. Beim Ausschalten hören Sie den Signalton. Wird das Gerät nicht ausgeschaltet, schaltet es sich nach ca. 3 Minuten von selbst aus.

Funktionstest

Nach dem Einschalten erfolgt ein interner Funktionstest. Wird eine Fehlfunktion festgestellt, erscheint „ERR“ (Error = Fehler) auf der LCD-Anzeige und das Gerät verweigert weitere Messungen.

Anzeige des letzten Messwertes

Halten Sie beim Einschalten die 0/I-Taste länger als 5 Sekunden gedrückt, wird der zuletzt gemessene Wert angezeigt. Sobald Sie die 0/I-Taste loslassen, geht das Gerät in die Messbereitschaft.

Reinigung und Desinfektion

Das Veterinär-Thermometer ist wasserdicht.

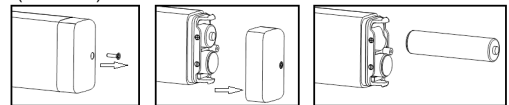
Bitte beachten Sie, wasserdicht bedeutet nicht, dass das Gerät auch in aggressiven Desinfektions- und Lösungsmitteln dicht ist!

Das Gerät kann mit einem der unten aufgeführten Desinfektionstüchern oder mit einem feuchten Tuch, welches eines der nachfolgend aufgeführten Desinfektionsmittel enthält, abgewischt werden.

Desinfektionsmittel	Hersteller	Anwendung
Kodan® Tücher	Schülke & Mayr	Entsprechend den Angaben des Herstellers für Kunststoffoberflächen
EuroSept® Max Wipes	Henry Schein Inc.	
Medizid Rapid	Rösner-Maut by Meditrade GmbH	
Helipur® H plus N	B. Braun Melsungen	

Batteriewechsel

Erscheint auf der LCD-Anzeige das Symbol ist die Batterie erschöpft. Entfernen Sie den Batteriekammerdeckel (Schraube herausdrehen, Batteriekammerdeckel abziehen). Achten Sie darauf, die Dichtungsringe nicht zu beschädigen oder zu verlieren. Ersetzen Sie die Batterie. Beachten Sie die Einbaulage (Polarität)!



LR03-Batterien erhalten Sie in jedem Lebensmittel-Discounter.

Garantie

Wir gewähren 2 Jahre Garantie ab Kaufdatum und garantieren für die einwandfreie Beschaffenheit. In der Garantiezeit beheben wir kostenlos alle Material- oder Herstellfehler. Sollten sich wider Erwarten Mängel herausstellen, schicken Sie bitte den Artikel an den Kundendienst. Bitte legen Sie den Kaufbeleg und eine kurze Fehlerbeschreibung bei. Von der Garantie ausgenommen sind Schäden, die auf unsachgemäßer Behandlung beruhen. Unsere Herstellergarantie hat keine Auswirkungen auf Ihre gesetzlichen Rechte.

Technische Daten

- Typ: Maximum-Thermometer
 Messbereich: 32,0°C bis 43,9°C
 Temperatur < 32,0°C: Anzeige „L“ für low (zu niedrig)
 Temperatur > 43,9°C: Anzeige „H“ für high (zu hoch)
 Messgenauigkeit: +/- 0,1°C zwischen 35,5°C bis 42,0°C bei einer Umgebungstemperatur von 18°C bis 28°C
 Messzeit: ca. 15 Sekunden
 Selbst-Test: Autom. interne Überprüfung auf Testwert 37,0°C
 Bei einer Abweichung > 0,1°C wird „Err“ angezeigt
 Autom. Abschaltung: ca. 3 Minuten nach Messende
 Batterie-Typ: 1 x AAA (LR03)
 Batterie-Anzeige: Das Symbol zeigt Batterien als erschöpft an
 Lagertemperatur: 0°C bis 50°C

Entsorgungshinweise

- Defekte oder nach Ende der Nutzungsdauer außer Betrieb genommene Geräte können Rückstände enthalten, die ein Risiko für die Umwelt darstellen könnten. Bitte entsorgen Sie das Gerät sachgerecht über eine kommunale Sammelstelle für elektrische Altgeräte.
- Batterien müssen sachgerecht entsorgt werden. Im batterievertreibenden Handel sowie in kommunalen Sammelstellen stehen entsprechende Behälter zur Batterie-Entsorgung bereit.

Referenzbereiche der Körpertemperatur bei Nutztieren

Tierart	Altersgruppe	Referenzbereich
Rind	Erwachsene und Jungtiere	38,0°C – 39,5°C
Schwein	Erwachsene Tiere	38,0°C – 39,5°C
	Jungtiere	38,0°C – 40,0°C
Pferd	Erwachsene Tiere	37,5°C – 38,0°C
	Fohlen	37,5°C – 38,5°C
Schaf	Erwachsene Tiere	38,5°C – 40,0°C
	Lämmer bis 1 Jahr	38,5°C – 40,5°C

	Hersteller
	konform produktspezifischer EU-Richtlinien
	Anwendungsteil Typ BF
	Entsorgungshinweise
	Gebrauchsanweisung lesen
	Herstellungszeitraum Monat/Jahr
	Konform der EU-Richtlinie 2011/65/EU

/ Kundendienst
 SCALA Electronic GmbH
 Ruhlsdorfer Straße 95
 14532 Stahnsdorf
info@scala-electronic.com